

Werbung

FONDSPORTRAIT

Der G&G ValueInvesting-DLS Fonds kann sowohl von steigenden Aktienkursen als auch von fallenden Aktienpreisen profitieren. Das Anlageportfolio verbindet hochfokussiertes Value Investing und den G&G DrawDown-Indikator (eigens entwickelter Algorithmus mit vorlaufender Indikation vor einen größeren Rückgang an den Aktienmärkten). Mit dieser Kombination wollen wir einen möglichst hohen Wertzuwachs - bei gleichzeitig geringerer Anzahl an großen Kursschwankungen - über einen rollierenden Zeitraum von 5 Jahren erwirtschaften.

Mittels unseres Einzelwert-Selektionsprozesses bewerten wir die Unternehmen und das Management nach Schwächen und Stärken, um eine Unterbewertung oder Überbewertung zum inneren Unternehmenswert aufzudecken. Dabei ist Value die Differenz aus angemessenem Wert nach fundamentaler Bewertung und aktuell gepreistem Börsenwert bei Long- und Shortinvestments. Der G&G DrawDown-Indikator, mit mehreren Monaten Vorlauf, dient im Falle der Unterschreitung einer Risikoschwelle mit einhergehender Erwartung eines größeren Kursrückganges („Drawdown“) an den Aktienmärkten, die Aktienquote zu reduzieren und Value Investing Short - Investments zu erhöhen.

TOP WERTPAPIERE

| | |
|--|--------|
| TCS Group Holding PLC Reg.Shs(GDRs Reg.S)1 o.N. | 9,17 % |
| SGL CARBON SE Inhaber-Aktien o.N. | 8,57 % |
| Cassava Sciences Inc. Registered Shares DL -,001 | 7,99 % |
| Cytosorbents Corp. Registered Shares DL -,01 | 5,58 % |
| Shake Shack Inc. Registered Shares A DL -,01 | 5,14 % |
| salesforce.com Inc. Registered Shares DL -,001 | 4,58 % |
| SPOTIFY TECHNOLOGY S.A. Actions Nom. EUR 1 | 3,92 % |
| TeamViewer AG Inhaber-Aktien o.N. | 3,28 % |
| Capri Holdings Ltd. Registered Shares o.N. | 3,21 % |
| HUGO BOSS AG Namens-Aktien o.N. | 3,06 % |

KOMMENTAR DES FONDSBERATERS



Fondsberater
Heinrich Giesbrecht & Adam Golombek
Verantwortlich seit 16.09.2019

Der G&G ValueInvesting-DLS Fonds verzeichnete im Juni eine Veränderung um 7,38 %. Die Performance liegt seit Anfang des Jahres bei 13,83 %. Seit der Auflage am 16.09.2019 wurde ein Zuwachs von 44,39 % erzielt.

Marc Benioff, der CEO von Salesforce teilte mit, den Umsatz bis 2025 auf 50 Mrd. USD zu verdoppeln. Dazu soll auch die Übernahme von Slack als Kommunikationsplattform beitragen, deren Integration im zweiten Quartal 2021 abgeschlossen sein soll.

Zum 1. Juni trat Daniel Grieder als neuer CEO bei Hugo Boss an. Das Unternehmen konzentriert sich auf drei strategische Ziele. Die Steigerung der Begehrlichkeit für die beiden Marken BOSS und HUGO, das Ausschöpfen globaler Wachstumschancen, sowie die Förderung der Operational Excellence. Bereits seit mehreren Saisons steigt der Anteil an Casualwear in den Kollektionen stetig, was auf die vermehrte Homeoffice-Zeit zurückzuführen ist und sich übergeordnet zu einem neuen Trend hin entwickelt.

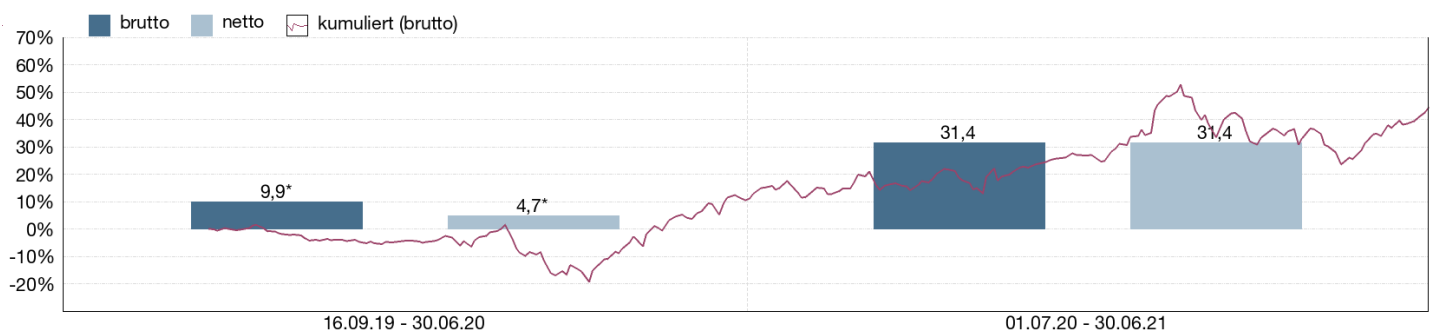
Im Juni erwarben wir Aktien von Teamviewer. Das Unternehmen konzentriert sich vor allem auf die Cloud-basierten Technologien, die den Online-Fernsupport und somit eine weltweite Zusammenarbeit ermöglichen. Mit 2,5 Mrd. Installationen sind sie weltweit marktführend. Neue Softwareeinführungen wie Life Augmented Reality und die Kooperation mit SAP erhöhen zusätzlich die Reichweite. Wegen erhöhten Investitionen, die kurzfristig den Unternehmensgewinn reduzieren, ist der Kurs in den letzten Monaten deutlich gefallen. Die aktuelle Bewertung spiegelt nicht das langfristige Potenzial des Unternehmens wider, weshalb wir antizyklisch investiert haben.

30.06.2021

VERMÖGENSAUTEILUNG NACH ASSETKLASSEN

| | |
|----------|---------|
| Aktien | 99,8 % |
| Kasse | - 0,8 % |
| Derivate | - 0,9 % |

WERTENTWICKLUNG IN DER VERGANGENHEIT IN %



Die Wertentwicklung in der Vergangenheit ist kein verlässlicher Indikator für die künftige Wertentwicklung. Alle Wertentwicklungen gehen von einer Wiederanlage der Ausschüttungen und einem Anlagebetrag von 1.000 EUR aus und umfassen jeweils zwölf Monate. Die mit einem * gekennzeichneten Werte beziehen sich auf einen kürzeren Zeitraum (seit Auflegung). Nettowertentwicklung: Neben sämtlichen im Fonds anfallenden Kosten wird auch der jeweilige Ausgabeaufschlag von 5,00% des Anlagebetrages (=

47,62 EUR) berücksichtigt. Dieser wird zu Beginn des dargestellten Wertentwicklungszeitraumes vom Anlagebetrag abgezogen. Der Rücknahmeabschlag, sofern ein solcher erhoben wird, wird bei der Rückgabe der Fondsanteile abgezogen. Eine eventuell anfallende, die Wertentwicklung mindernde Depotgebühr bleibt außer Betracht. Bruttowertentwicklung: Entspricht der Nettowertentwicklung, berücksichtigt aber keinen Ausgabeaufschlag.



FONDSPROFIL

| | |
|-------------------------------|-------------------------------|
| Fondsname | G&G ValueInvesting-DLS |
| Anteilscheinklasse | R |
| ISIN | DE000A2PF094 |
| WKN | A2PF09 |
| Auflegungsdatum | 16.09.2019 |
| Gesamtfondsvermögen | 11,35 Mio. EUR |
| NAV | 144,33 EUR |
| Ausgabepreis | 151,55 EUR |
| Rücknahmepreis | 144,33 EUR |
| Fondswährung | EUR |
| Ausgabeaufschlag | 5,00 % |
| Rücknahmeabschlag | 0,00 % |
| Geschäftsjahresende | 31. August |
| Ertragsverwendung | Ausschüttung |
| TER (= Laufende Kosten) | 1,79 % |
| davon Verwaltungsvergütung | 1,65 % p.a. |
| davon Verwahrstellenvergütung | 0,15 % p.a. |
| Erfolgsabhängige Vergütung | ja (vgl. "Wichtige Hinweise") |
| VL-fähig | nein |
| Sparplanfähig | ja |
| Einzelanlagefähig | ja |
| Vertriebszulassung | DE |

KENNZAHLEN

| | |
|---------------------------|---------|
| offene Fremdwährungsquote | 23,25 % |
| Mod-Duration | 0,00 |
| VaR | 9,3% |

KONTAKTDATEN FONDSBERATER

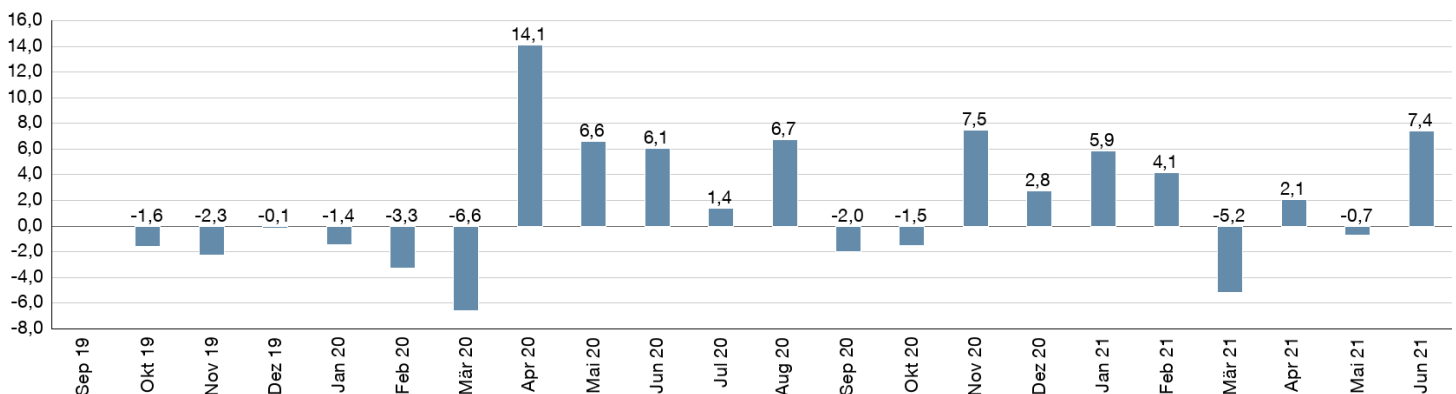
Giesbrecht & Golombek VermögensManagement GmbH
 Schloßgasse 12
 63739 Aschaffenburg
 Telefon: +49 (0) 6021 - 628 2470
 E-Mail: info@ggvm.de
 Internet: <http://www.ggvm.de>

WERTENTWICKLUNG IN DER VERGANGENHEIT IN %

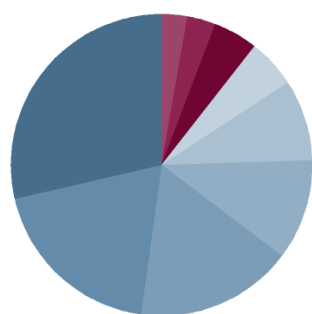
| | kumuliert | p.a. |
|----------------|-----------|---------|
| laufendes Jahr | 13,83 % | |
| 1 Monat | 7,38 % | |
| 3 Monate | 8,88 % | |
| 6 Monate | 13,83 % | |
| 1 Jahr | 31,37 % | 31,37 % |
| 3 Jahre | | |
| 5 Jahre | | |
| 10 Jahre | | |
| Seit Auflegung | 44,39 % | 22,81 % |

MONATLICHE WERTENTWICKLUNG IN DER VERGANGENHEIT IN %

| Jahr | Jan | Feb | Mrz | Apr | Mai | Jun | Jul | Aug | Sep | Okt | Nov | Dez | Wertentwicklung KJ in % |
|------|-------|-------|-------|-------|-------|------|------|------|-------|-------|-------|-------|-------------------------|
| 2019 | | | | | | | | | | -1,57 | -2,27 | -0,13 | -4,41 |
| 2020 | -1,42 | -3,27 | -6,57 | 14,11 | 6,61 | 6,09 | 1,39 | 6,75 | -1,98 | -1,52 | 7,49 | 2,76 | 32,69 |
| 2021 | 5,86 | 4,14 | -5,17 | 2,10 | -0,69 | 7,38 | | | | | | | 13,83 |

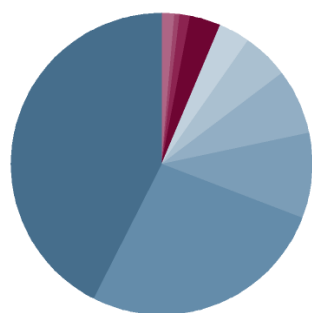


ANLAGESTRUKTUR NACH BRANCHEN



| | |
|---------------------------|--------|
| Nicht-Basis-Konsumgüter | 28,6 % |
| Technologie | 19,0 % |
| Gesundheit / Pharma | 16,9 % |
| Finanzen / Versicherungen | 10,8 % |
| Grundstoffe | 8,6 % |
| Basis-Konsumgüter | 5,3 % |
| Telekommunikation | 4,7 % |
| Industrie | 3,2 % |
| Sonstige | 2,7 % |

ANLAGESTRUKTUR NACH LÄNDERN



| | |
|-----------------------|--------|
| USA | 42,6 % |
| Deutschland | 26,4 % |
| Zypern | 9,2 % |
| Luxemburg | 7,2 % |
| Kaimaninseln | 4,9 % |
| Niederlande | 3,3 % |
| Brit. Jungfern-Inseln | 3,2 % |
| Norwegen | 1,2 % |
| Polen | 0,7 % |
| Sonstige | 1,3 % |

PORTRAIT FONDSBERATER

Engagement, Präsenz und Klarheit

Die kontinuierliche Wertsteigerung des Vermögens unserer Investoren und derer persönlichen Betreuung steht für uns im Mittelpunkt.

Genau an diesem Anspruch lassen wir uns messen. **Heinrich Giesbrecht & Adam Golombek** haben jahrzehntelange Beratungserfahrung und eine nachgewiesene persönliche Erfolgsgeschichte. Viele Mandanten vertrauen uns seit Jahren – und das spornt uns an Tag für Tag unser Bestes zu geben.

Nehmen Sie Kontakt auf und lernen Sie uns persönlich kennen.

KONTAKTDATEN FONDSBERATER

Giesbrecht & Golombek VermögensManagement GmbH
Schloßgasse 12
63739 Aschaffenburg
Telefon: +49 (0) 6021 - 628 2470
E-Mail: info@ggvm.de
Internet: <http://www.ggvm.de>

KONTAKTDATEN VERTRIEBSPARTNER

Giesbrecht & Golombek VermögensManagement GmbH
Schloßgasse 12
63739 Aschaffenburg
Telefon: +49 (0) 6021 - 628 2470
E-Mail: info@ggvm.de
Internet: <http://www.ggvm.de>



WICHTIGE HINWEISE

Quelle aller Daten, sofern nicht anders angegeben: HANSAINVEST.
Diese Informationen dienen Werbezwecken. Grundlage für den Kauf sind die jeweils gültigen Verkaufsunterlagen, die ausführliche Hinweise zu den einzelnen mit der Anlage verbundenen Risiken enthalten. Der Verkaufsprospekt und die wesentlichen Anlegerinformationen sind ausschließlich in deutscher Sprache in elektronischer Form unter www.hansainvest.com erhältlich. Auf Wunsch senden wir Ihnen Druckstücke kostenlos zu. Der Nettoinventarwert von Investmentfonds unterliegt in unterschiedlichem Maße Schwankungen und es gibt keine Garantie dafür, dass die Anlageziele erreicht werden.

Alle Wertentwicklungen gehen von einer Wiederanlage der Ausschüttungen und- sofern nicht anders angegeben - einem Anlagebetrag von 1.000,-- EUR aus. Sofern nicht anders ausgewiesen, handelt es sich um Bruttowertentwicklungen (Berechnung nach der BVI-Methode).

Nettowertentwicklung: Neben sämtlichen im Fonds anfallenden Kosten wird auch der jeweilige Ausgabeaufschlag berücksichtigt, der zu Beginn des hier dargestellten Wertentwicklungszeitraumes vom Anleger zu zahlen ist sowie ein ggfs. anfallender Rücknahmeabschlag (s. "Fondsprofil"). Eine eventuell anfallende, die Wertentwicklung mindernde Depotgebühr bleibt außer Betracht.

Bruttowertentwicklung: Entspricht der Nettowertentwicklung, berücksichtigt aber keinen Ausgabeaufschlag und keinen ggfs anfallenden Rücknahmeabschlag.

Beim Sparplan werden die monatlichen Einzahlungen zum Ausgabepreis angelegt.

Das Gesamtfondsvermögen bezieht sich auf das Fondsvermögen aller zum Fonds zugehörigen Anteilklassen. Dabei wird das Gesamtfondsvermögen in der Währung der Anteilklasse ausgewiesen, die als erstes aufgelegt wurde.

Bei den angegebenen Laufenden Kosten (Gesamtkostenquote) handelt es sich um eine Kostenschätzung. Da der Fonds erst am 16.09.2019 aufgelegt wurde, ist eine Angabe der tatsächlichen Gesamtkostenquote nicht möglich. Die Gesamtkostenquote umfasst sämtliche im vorangegangenen Geschäftsjahr auf Ebene des Sondervermögens und auf Ebene der vom Sondervermögen gehaltenen Investmentanteile ("Zielfonds") angefallenen Kosten und Zahlungen (ohne Transaktionskosten). Die anfallenden Kosten können von Jahr zu Jahr schwanken und verringern die Ertragschancen des Anlegers.

Performancegebühr p.a. 20%, max. Höchstsatz: 10%, fixe Hurdle-Rate: 8% mit High-Water-Mark (HWM)

Insbesondere weist der Fonds aufgrund seiner Zusammensetzung und des möglichen Einsatzes von Derivaten erhöhte Schwankungen des Anteilpreises auf.

Die in den gegebenenfalls dargestellten Anlagestrukturen oder Vermögensaufteilungen angegebenen Prozentwerte beziehen sich generell auf das gesamte Fondsvermögen. Für die Darstellung einzelner Strukturen wird jeweils nur eine Teilmenge der Vermögensarten als Basis verwendet (z.B. bei Branchen nur der Aktienanteil), so dass in der Summe nicht zwingend 100% erreicht werden.

Die Darstellung der TOP Wertpapiere (sofern angezeigt) erfolgt für maximal 60% des Fondsvermögens.

Bei den dargestellten Werten handelt es sich um gerundete Werte, so dass die Summe der Werte von 100 % abweichen kann.

Dieses Dokument und die in ihm enthaltenen Informationen richten sich nicht an US-Personen und dürfen nicht in den USA verbreitet werden.

HANSAINVEST

Weltoffen. Partnerschaftlich. Verlässlich.
An diesen Werten wollen wir uns messen lassen.

Als eines der ältesten Investment-Unternehmen in Deutschland prägen traditionelle hanseatische Prinzipien, wie Weltoffenheit, Vertrauenswürdigkeit und Verlässlichkeit, seit jeher unsere Firmenphilosophie. Innovatives Denken und eine konsequente Serviceorientierung haben uns zu dem gemacht, was wir heute sind: Eine Kapitalanlagegesellschaft, deren oberstes Ziel es ist, für ihre Kunden Werte zu schaffen.

HANSAINVEST ist eine Tochter der SIGNAL IDUNA Gruppe.

Kontakt:

HANSAINVEST
Hanseatische Investment-GmbH
Kapstadtring 8
22297 Hamburg
Telefon: (0 40) 3 00 57 - 62 96
Telefax: (0 40) 3 00 57 - 60 70
E-Mail: service@hansainvest.de
Internet: <https://www.hansainvest.com>