

Werbung

FONDSPORTRAIT

Der G&G ValueInvesting-DLS Fonds kann sowohl von steigenden Aktienkursen als auch von fallenden Aktienpreisen profitieren. Das Anlageportfolio verbindet hochfokussiertes Value Investing und den G&G DrawDown-Indikator (eigens entwickelter Algorithmus mit vorlaufender Indikation vor einen größeren Rückgang an den Aktienmärkten). Mit dieser Kombination wollen wir einen möglichst hohen Wertzuwachs - bei gleichzeitig geringerer Anzahl an großen Kursschwankungen - über einen rollierenden Zeitraum von 5 Jahren erwirtschaften.

Mittels unseres Einzelwert-Selektionsprozesses bewerten wir die Unternehmen und das Management nach Schwächen und Stärken, um eine Unterbewertung oder Überbewertung zum inneren Unternehmenswert aufzudecken. Dabei ist Value die Differenz aus angemessenem Wert nach fundamentaler Bewertung und aktuell gepreistem Börsenwert bei Long- und Shortinvestments. Der G&G DrawDown-Indikator, mit mehreren Monaten Vorlauf, dient im Falle der Unterschreitung einer Risikoschwelle mit einhergehender Erwartung eines größeren Kursrückganges („Drawdown“) an den Aktienmärkten, die Aktienquote zu reduzieren und Value Investing Short - Investments zu erhöhen.

TOP WERTPAPIERE

TCS Group Holding PLC Reg.Shs(GDRs Reg.S)1 o.N.	8,60 %
Cytosorbents Corp. Registered Shares DL -,01	7,48 %
SGL CARBON SE Inhaber-Aktien o.N.	7,42 %
Cassava Sciences Inc. Registered Shares DL -,001	5,12 %
salesforce.com Inc. Registered Shares DL -,001	4,88 %
Shake Shack Inc. Registered Shares A DL -,01	4,80 %
SPOTIFY TECHNOLOGY S.A. Actions Nom. EUR 1	4,21 %
Tripadvisor Inc. Registered Shares DL -,001	4,00 %
Capri Holdings Ltd. Registered Shares o.N.	3,66 %
EXASOL AG Namens-Aktien o.N.	3,22 %

KOMMENTAR DES FONDSBERATERS



**Fondsberater**  
Heinrich Giesbrecht & Adam Golombek  
**Verantwortlich seit** 16.09.2019

Der G&G ValueInvesting-DLS Fonds verzeichnete im April einen Anstieg um 2,67 %. Die Performance liegt seit Anfang des Jahres bei 8,76 %. Seit der Auflage am 16.09.2019 wurde ein Zuwachs von 42,27 % erzielt.

Im April haben viele Unternehmen aus unserem Portfolio Quartalszahlen publiziert. Microsoft konnte den Umsatz um 19 % steigern, während der Gewinn überproportional angestiegen ist. „Über ein Jahr nach Beginn der Pandemie verlangsamten sich die digitalen Akzeptanzkurven nicht. Sie beschleunigen und es ist erst der Anfang“, hat Firmenchef Satya Nadella zu Beginn der Investorenkonferenz bekannt gegeben. Auch andere Unternehmen aus unserem Portfolio meldeten deutliche Zuwächse bei Umsatz und Profitabilität (Netflix: Umsatz + 24 %, Gewinn > 100 %), Spotify: Umsatz + 16 %, FCF + 45 Mio. USD).

Die Digitalisierung sorgt in vielen Branchen für Produktivitätssteigerungen und im Privatbereich für einen hohen Komfortzuwachs. Die Nachfrage nach diesen Produkten und Dienstleistungen werden sich daher nicht umkehren.

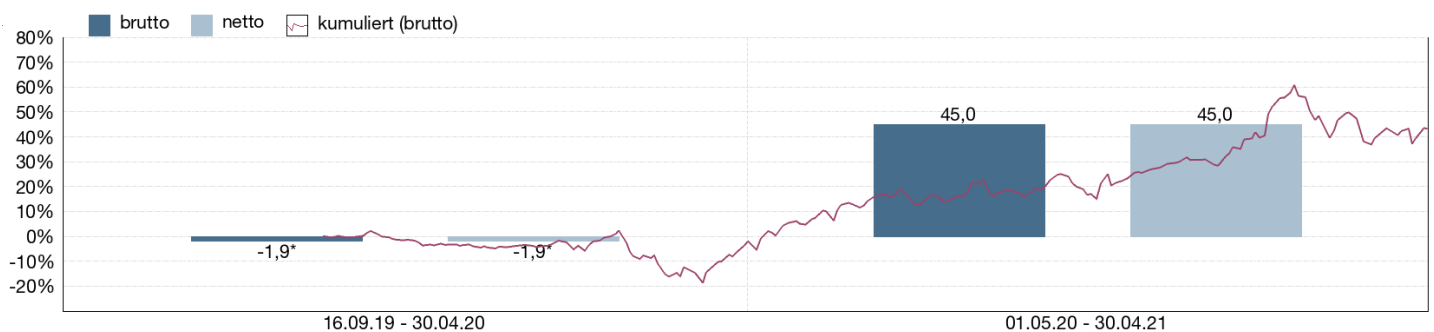
Im Berichtsmonat April erwarben wir Aktien des Pharmaunternehmens Evotec. Evotec hilft vielen Pharma- und Biotechfirmen neue Medizinprodukte schneller und günstiger zu entwickeln. Zusätzlich arbeitet Evotec zusammen mit großen Pharmaunternehmen an neuen Therapien. Das Potenzial eines überproportionalen Anstiegs bei Umsatz und Gewinn nach Produktzulassungen bei über 100 möglichen Projekten, wird erst bei langfristiger Bewertung sichtbar. Neben Novo Nordisk ist seit Oktober 2020 auch die Stiftung von Bill Gates am Unternehmen beteiligt.

30.04.2021

VERMÖGENSAUTEILUNG NACH ASSETKLASSEN

Aktien	99,5 %
Kasse	- 1,2 %
Derivate	0,6 %

WERTENTWICKLUNG IN DER VERGANGENHEIT IN %



Die Wertentwicklung in der Vergangenheit ist kein verlässlicher Indikator für die künftige Wertentwicklung. Alle Wertentwicklungen gehen von einer Wiederanlage der Ausschüttungen und einem Anlagebetrag von 1.000 EUR aus und umfassen jeweils zwölf Monate. Die mit einem \* gekennzeichneten Werte beziehen sich auf einen kürzeren Zeitraum (seit Auflegung). Nettowertentwicklung: Neben sämtlichen im Fonds anfallenden Kosten wird auch der jeweilige Ausgabeaufschlag berücksichtigt. Dieser wird zu Beginn

des dargestellten Wertentwicklungszeitraumes vom Anlagebetrag abgezogen. Der Rücknahmeabschlag, sofern ein solcher erhoben wird, wird bei der Rückgabe der Fondsanteile abgezogen. Eine eventuell anfallende, die Wertentwicklung mindernde Depotgebühr bleibt außer Betracht. Bruttowertentwicklung: Entspricht der Nettowertentwicklung, berücksichtigt aber keinen Ausgabeaufschlag.



## FONDSPROFIL

Fondsname	G&G ValueInvesting-DLS
Anteilscheinklasse	S
ISIN	DE000A2PF1A7
WKN	A2PF1A
Auflegungsdatum	16.09.2019
Gesamtfondsvermögen	9,98 Mio. EUR
NAV	142,21 EUR
Ausgabepreis	142,21 EUR
Rücknahmepreis	142,21 EUR
Fondswährung	EUR
Ausgabeaufschlag	0,00 %
Rücknahmeabschlag	0,00 %
Geschäftsjahresende	31. August
Ertragsverwendung	Ausschüttung
TER (= Laufende Kosten)	1,23 %
davon Verwaltungsvergütung	1,10 % p.a.
davon Verwahrstellenvergütung	0,15 % p.a.
Erfolgsabhängige Vergütung	nein
VL-fähig	nein
Sparplanfähig	ja
Einzelanlagefähig	ja
Vertriebszulassung	DE

## KENNZAHLEN

offene Fremdwährungsquote	16,23 %
Mod-Duration	0,00
VaR	8,99%

## KONTAKTDATEN FONDSBERATER

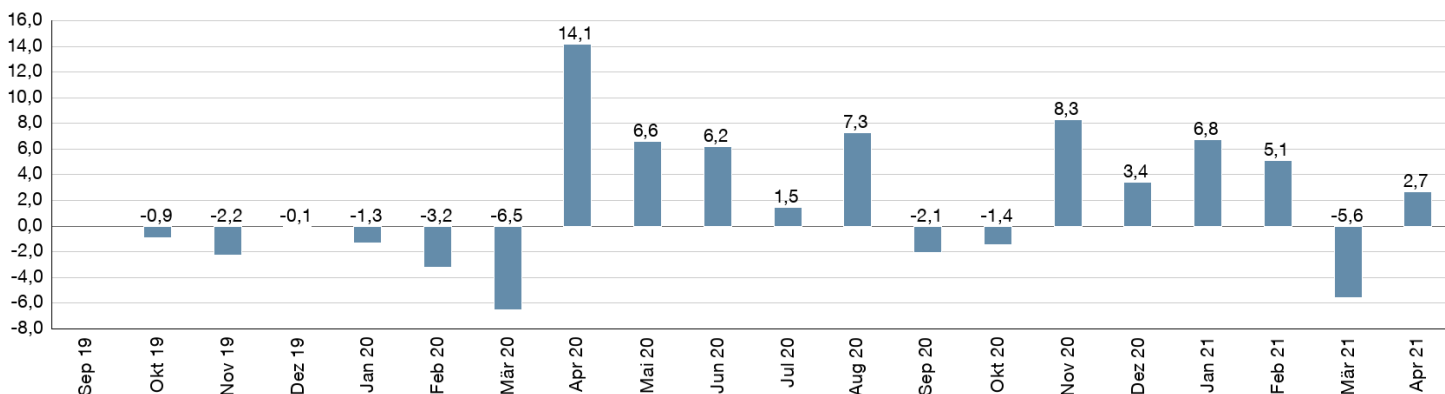
Giesbrecht & Golombek VermögensManagement GmbH  
 Schloßgasse 12  
 63739 Aschaffenburg  
 Telefon: +49 (0) 6021 - 628 2470  
 E-Mail: info@ggvm.de  
 Internet: <http://www.ggvm.de>

## WERTENTWICKLUNG IN DER VERGANGENHEIT IN %

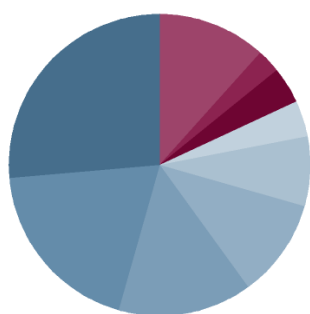
	kumuliert	p.a.
laufendes Jahr	8,76 %	
1 Monat	2,67 %	
3 Monate	1,87 %	
6 Monate	21,80 %	
1 Jahr	45,01 %	45,01 %
3 Jahre		
5 Jahre		
10 Jahre		
Seit Auflegung	42,27 %	24,29 %

## MONATLICHE WERTENTWICKLUNG IN DER VERGANGENHEIT IN %

Jahr	Jan	Feb	Mrz	Apr	Mai	Jun	Jul	Aug	Sep	Okt	Nov	Dez	Wertentwicklung KJ in %
2019										-0,90	-2,22	-0,08	-3,69
2020	-1,34	-3,23	-6,53	14,15	6,63	6,20	1,48	7,30	-2,06	-1,41	8,28	3,42	35,82
2021	6,76	5,09	-5,59	2,67									8,76

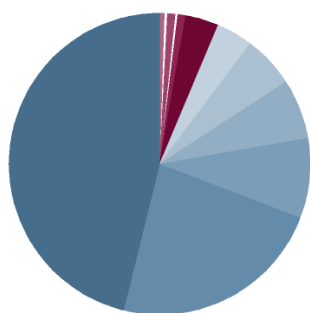


## ANLAGESTRUKTUR NACH BRANCHEN



Nicht-Basis-Konsumgüter	26,2 %
Gesundheit / Pharma	19,0 %
Technologie	14,5 %
Finanzen / Versicherungen	10,6 %
Grundstoffe	7,4 %
Telekommunikation	4,0 %
Basis-Konsumgüter	3,9 %
Industrie	2,3 %
Sonstige	11,7 %

## ANLAGESTRUKTUR NACH LÄNDERN



USA	46,1 %
Deutschland	23,0 %
Zypern	8,6 %
Luxemburg	6,5 %
Kaimaninseln	5,4 %
Niederlande	3,9 %
Brit. Jungfern-Inseln	3,7 %
Norwegen	1,3 %
Finnland	1,0 %
Sonstige	0,6 %

## PORTRAIT FONDSBERATER

## Engagement, Präsenz und Klarheit

Die kontinuierliche Wertsteigerung des Vermögens unserer Investoren und derer persönlichen Betreuung steht für uns im Mittelpunkt.

Genau an diesem Anspruch lassen wir uns messen. **Heinrich Giesbrecht & Adam Golombek** haben jahrzehntelange Beratungserfahrung und eine nachgewiesene persönliche Erfolgsgeschichte. Viele Mandanten vertrauen uns seit Jahren – und das spornt uns an Tag für Tag unser Bestes zu geben.

Nehmen Sie Kontakt auf und lernen Sie uns persönlich kennen.

## KONTAKTDATEN FONDSBERATER

Giesbrecht & Golombek VermögensManagement GmbH  
Schloßgasse 12  
63739 Aschaffenburg  
Telefon: +49 (0) 6021 - 628 2470  
E-Mail: [info@ggvm.de](mailto:info@ggvm.de)  
Internet: <http://www.ggvm.de>

## KONTAKTDATEN VERTRIEBSPARTNER

Giesbrecht & Golombek VermögensManagement GmbH  
Schloßgasse 12  
63739 Aschaffenburg  
Telefon: +49 (0) 6021 - 628 2470  
E-Mail: [info@ggvm.de](mailto:info@ggvm.de)  
Internet: <http://www.ggvm.de>



## WICHTIGE HINWEISE

Quelle aller Daten, sofern nicht anders angegeben: HANSAINVEST.  
Diese Informationen dienen Werbezwecken. Grundlage für den Kauf sind die jeweils gültigen Verkaufsunterlagen, die ausführliche Hinweise zu den einzelnen mit der Anlage verbundenen Risiken enthalten. Der Verkaufsprospekt und die wesentlichen Anlegerinformationen sind ausschließlich in deutscher Sprache in elektronischer Form unter [www.hansainvest.com](http://www.hansainvest.com) erhältlich. Auf Wunsch senden wir Ihnen Druckstücke kostenlos zu. Der Nettoinventarwert von Investmentfonds unterliegt in unterschiedlichem Maße Schwankungen und es gibt keine Garantie dafür, dass die Anlageziele erreicht werden.

Alle Wertentwicklungen gehen von einer Wiederanlage der Ausschüttungen und- sofern nicht anders angegeben - einem Anlagebetrag von 1.000,- EUR aus. Sofern nicht anders ausgewiesen, handelt es sich um Bruttowertentwicklungen (Berechnung nach der BVI-Methode).

Nettowertentwicklung: Neben sämtlichen im Fonds anfallenden Kosten wird auch der jeweilige Ausgabeaufschlag berücksichtigt, der zu Beginn des hier dargestellten Wertentwicklungszeitraumes vom Anleger zu zahlen ist sowie ein ggfs. anfallender Rücknahmeabschlag (s. "Fondsprofil"). Eine eventuell anfallende, die Wertentwicklung mindernde Depotgebühr bleibt außer Betracht.

Bruttowertentwicklung: Entspricht der Nettowertentwicklung, berücksichtigt aber keinen Ausgabeaufschlag und keinen ggfs anfallenden Rücknahmeabschlag.

Beim Sparplan werden die monatlichen Einzahlungen zum Ausgabepreis angelegt.

Das Gesamtfondsvermögen bezieht sich auf das Fondsvermögen aller zum Fonds zugehörigen Anteilklassen. Dabei wird das Gesamtfondsvermögen in der Währung der Anteilklasse ausgewiesen, die als erstes aufgelegt wurde.

Bei den angegebenen Laufenden Kosten (Gesamtkostenquote) handelt es sich um eine Kostenschätzung. Da der Fonds erst am 16.09.2019 aufgelegt wurde, ist eine Angabe der tatsächlichen Gesamtkostenquote nicht möglich. Die Gesamtkostenquote umfasst sämtliche im vorangegangenen Geschäftsjahr auf Ebene des Sondervermögens und auf Ebene der vom Sondervermögen gehaltenen Investmentanteile ("Zielfonds") angefallenen Kosten und Zahlungen (ohne Transaktionskosten). Die anfallenden Kosten können von Jahr zu Jahr schwanken und verringern die Ertragschancen des Anlegers.

Insbesondere weist der Fonds aufgrund seiner Zusammensetzung und des möglichen Einsatzes von Derivaten erhöhte Schwankungen des Anteilpreises auf.

Die in den gegebenenfalls dargestellten Anlagestrukturen oder Vermögensaufteilungen angegebenen Prozentwerte beziehen sich generell auf das gesamte Fondsvermögen. Für die Darstellung einzelner Strukturen wird jeweils nur eine Teilmenge der Vermögensarten als Basis verwendet (z.B. bei Branchen nur der Aktienanteil), so dass in der Summe nicht zwingend 100% erreicht werden.

Die Darstellung der TOP Wertpapiere (sofern angezeigt) erfolgt für maximal 60% des Fondsvermögens.

Bei den dargestellten Werten handelt es sich um gerundete Werte, so dass die Summe der Werte von 100 % abweichen kann.

Dieses Dokument und die in ihm enthaltenen Informationen richten sich nicht an US-Personen und dürfen nicht in den USA verbreitet werden.

## HANSAINVEST

**Weltoffen. Partnerschaftlich. Verlässlich.**  
**An diesen Werten wollen wir uns messen lassen.**

Als eines der ältesten Investment-Unternehmen in Deutschland prägen traditionelle hanseatische Prinzipien, wie Weltoffenheit, Vertrauenswürdigkeit und Verlässlichkeit, seit jeher unsere Firmenphilosophie. Innovatives Denken und eine konsequente Serviceorientierung haben uns zu dem gemacht, was wir heute sind: Eine Kapitalanlagegesellschaft, deren oberstes Ziel es ist, für ihre Kunden Werte zu schaffen.

HANSAINVEST ist eine Tochter der SIGNAL IDUNA Gruppe.

### Kontakt:

HANSAINVEST  
Hanseatische Investment-GmbH  
Kapstadtring 8  
22297 Hamburg  
Telefon: (0 40) 3 00 57 - 62 96  
Telefax: (0 40) 3 00 57 - 60 70  
E-Mail: [service@hansainvest.de](mailto:service@hansainvest.de)  
Internet: <https://www.hansainvest.com>